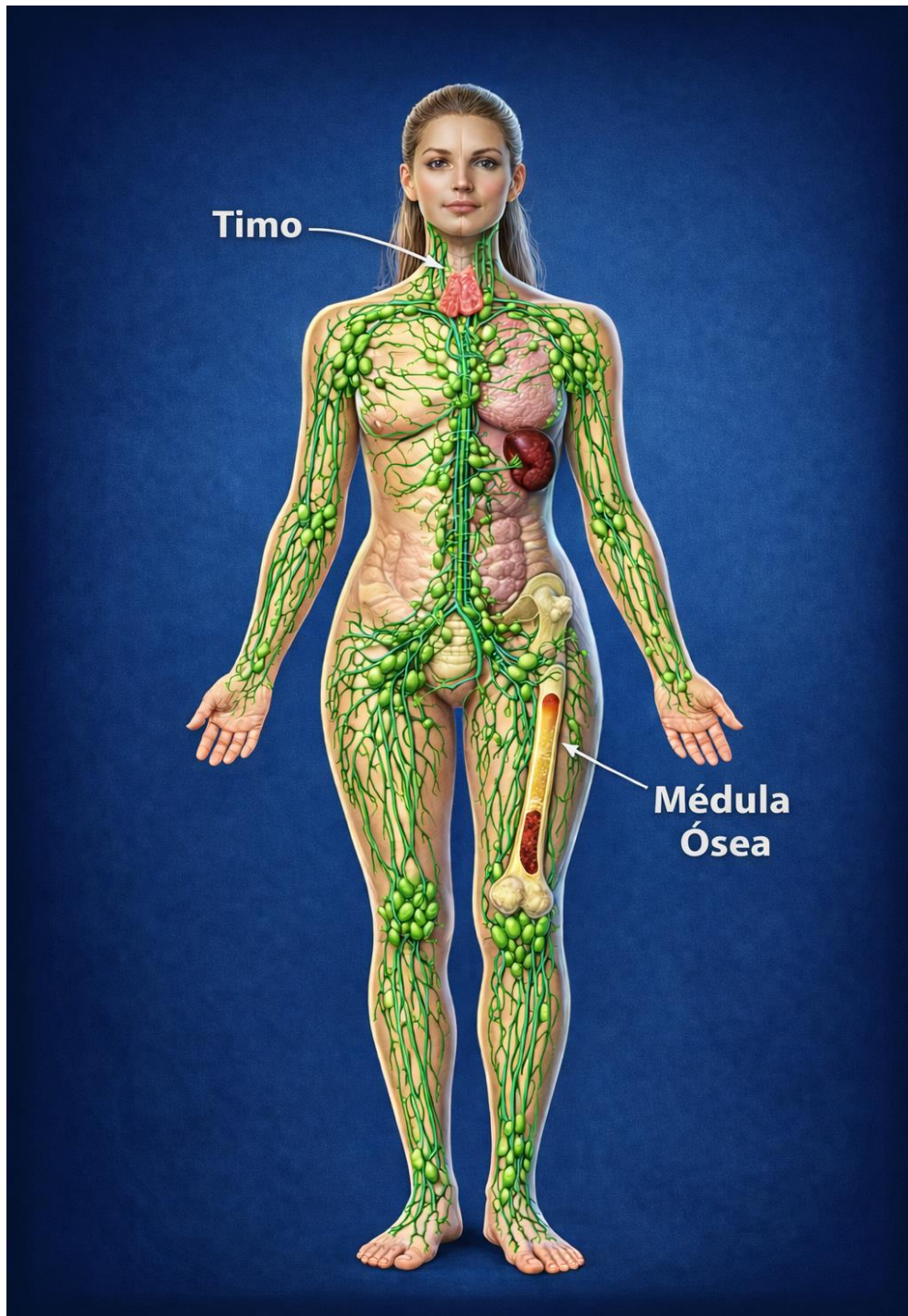


# SISTEMA LINFÁTICO APLICADO AL MASAJE POSTOPERATORIO



## 1. POR QUÉ EL SISTEMA LINFÁTICO ES LA BASE DEL MASAJE POSTOPERATORIO

“Después de una cirugía estética, el problema principal del cuerpo no es el músculo ni la piel: es el **exceso de líquido linfático** que se genera como respuesta al trauma quirúrgico.”

Tras una cirugía estética ocurre siempre:

- Daño tisular
- Inflamación
- Acumulación de líquido intersticial
- Saturación del sistema linfático

👉 **Si ese líquido no se drena correctamente:**

- Aparecen edemas persistentes
- Fibrosis
- Dolor
- Endurecimientos
- Recuperación lenta
- Mal resultado estético

Por eso:



**El masaje postoperatorio no es un masaje fuerte: es un masaje rítmico y adaptado al paciente, basado en el sistema linfático.**

---

## **2. QUÉ ES EL SISTEMA LINFÁTICO (DESDE CERO)**

El sistema linfático es una **red paralela al sistema sanguíneo** formada por:

- Vasos linfáticos
- Ganglios linfáticos
- Órganos linfoides

Su función principal es:

- **Drenar el exceso de líquido**
  - **Desinflamar los tejidos**
  - **Limpiar desechos celulares**
  - **Permitir que el cuerpo se recupere tras una agresión (cirugía)**
- **Importante para la alumna:**
- La sangre **lleva**
  - La linfa **recoge**
-



### 3. QUÉ ES LA LINFA Y DE DÓNDE SALE

La **linfa** es un líquido claro que se forma a partir del líquido intersticial.

Tras una cirugía:

- Se rompen vasos
- Se inflaman tejidos
- Aumenta la permeabilidad capilar
- Sale más líquido al espacio entre células

👉 Ese líquido **no vuelve solo a la sangre**

👉 Debe ser recogido por el sistema linfático

Si no se recoge:

- Se estanca
- Se endurece
- Aparece fibrosis

---

### 4. EL ESPACIO INTERSTICIAL (CLAVE PARA ENTENDER EL EDEMA)

El **espacio intersticial** es el espacio que existe **entre las células**.

“Las células no están pegadas unas a otras; viven en un medio líquido.”



Ejemplo sencillo:

- Las células son esponjas
- El líquido intersticial es el agua entre ellas

Tras cirugía:

- Esa “esponja” se empapa
- El líquido se acumula
- Aparece inflamación y pesadez

👉 El masaje ayuda a **vaciar el espacio intersticial**

---

## 5. CAPILARES SANGUÍNEOS VS CAPILARES LINFÁTICOS

Esto es MUY importante que lo entiendan.

### Capilares sanguíneos

- Circuito cerrado
- Tienen presión constante
- Transportan sangre
- No recogen exceso de líquido

### Capilares linfáticos

- Empiezan “abiertos”
- Muy superficiales



- Muy frágiles
- Recogen líquido del espacio intersticial
- Se colapsan con presión excesiva

👉 **Por eso en drenaje linfático la presión es suave.**

---

## **6. CÓMO SE MUEVE LA LINFA (SIN BOMBA)**

Aquí corriges bien conceptos.

✓ **El sistema sanguíneo tiene una bomba: el corazón**

✓ **El sistema linfático NO tiene bomba**

La linfa se mueve gracias a:

- Movimiento corporal
- Respiración
- Contracción muscular
- Pulsaciones arteriales cercanas
- Presión externa suave (masaje)
- **Válvulas linfáticas**



## **7. QUÉ SON LAS VÁLVULAS LINFÁTICAS**

Las válvulas linfáticas son:

- Pequeñas compuertas dentro de los vasos linfáticos
- Permiten el paso de la linfa en una sola dirección
- Evitan que la linfa retroceda

Ejemplo:

“Como las puertas de un pasillo que solo se abren hacia delante.”

- Presión suave → se abren
- Presión fuerte → se bloquean
- Dirección incorrecta → no avanza

👉 **Más presión = peor drenaje**

---

## 8. ÓRGANOS LINFOIDES (CLAVE)

¿Qué significa “órganos linfoides”?

Son **estructuras del cuerpo relacionadas con el sistema linfático** que:

- Producen células defensivas
- Filtran linfa o sangre
- Ayudan al cuerpo a reaccionar ante agresiones



No todos participan igual en el masaje, pero es importante conocerlos.

---

## Órganos linfoides principales

### 1. Ganglios linfáticos (LOS MÁS IMPORTANTES PARA EL MASAJE)

Son estaciones de filtrado de la linfa.

Funciones:

- Filtran toxinas
- Regulan el flujo linfático
- Se saturan tras cirugía

En postoperatorio:

- Están sobrecargados
  - Necesitan ser “preparados” antes de drenar
- 

### 2. Timo

- Situado detrás del esternón
- Más activo en infancia
- Madura linfocitos (defensas)

👉 En masaje:

- No se trabaja directamente



- Se explica para entender el sistema
- 

### 3. Médula ósea

- Dentro de los huesos
- Produce células sanguíneas y defensivas

👉 Importante para entender que:

- El sistema linfático está conectado con todo el cuerpo
  - No es solo “líquido”
- 

### 4. Bazo

- Filtra sangre
- Apoya el sistema inmune

👉 No se drena manualmente, pero ayuda a comprender el sistema global.

---

## 9. QUÉ ES EL MALT

MALT significa:

**Tejido linfoide asociado a mucosas**

Explicación clara:



- Son pequeños “puestos de control” del sistema linfático
- Están en zonas de entrada del cuerpo

Incluye:

- Amígdalas
- Intestino
- Apéndice

Función:

- Primera defensa
- Reacción rápida ante agresiones

👉 En postoperatorio:

- No se trabaja
- Comprensión general

---

## **10. GANGLIOS LINFÁTICOS IMPORTANTES EN POSTOPERATORIO**

### **Ganglios cervicales**

- Drenan cabeza y cuello
- Importantes en cirugías faciales

### **Ganglios axilares**

- Drenan brazos, pecho y espalda alta



- Clave en cirugías mamarias

### **Ganglios inguinales**

- Drenan piernas y abdomen inferior
- Fundamentales en liposucciones, abdominoplastias

### **Ganglios poplíteos**

- Drenan piernas
- Menos usados pero importantes

### **● Regla de oro del masaje postoperatorio:**

“Antes de llevar linfa a un ganglio, el ganglio debe estar preparado.”

---

## **11. APLICACIÓN PRÁCTICA AL MASAJE POSTOPERATORIO**

Esto conecta teoría con manos.

En masaje postoperatorio:

- No arrastramos líquido al azar
- Seguimos el recorrido linfático
- Respetamos direcciones
- Usamos presión suave
- Trabajamos primero zonas proximales



Ejemplo final:

“Si el desagüe está cerrado, no sirve de nada empujar el agua.”

---

## **FRASE FINAL**

“El masaje postoperatorio no trata músculos, trata sistemas.

Y el sistema que manda aquí es el linfático.”