



Módulo 6 –



N: Normalización Tisular

✦ Introducción

Este módulo representa el **cierre clínico del proceso postoperatorio**. El objetivo es acompañar al paciente hasta la fase final de su recuperación, asegurando no solo una buena apariencia estética, sino también una correcta función tisular y bienestar global.

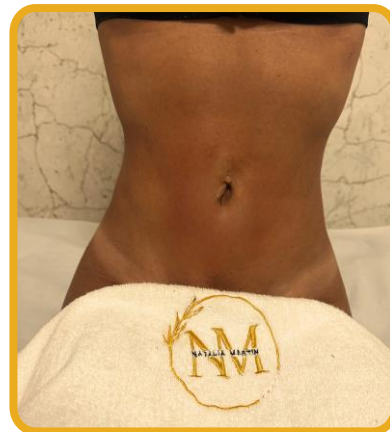
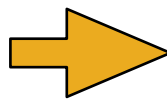
◆ **Objetivos del módulo**

- Comprender la importancia de la fase de **normalización tisular** en la recuperación postoperatoria.
- Consolidar resultados tanto **estéticos como funcionales tisulares**.



◆ **Objetivos de la normalización tisular**

- Recuperar la **elasticidad y movilidad del tejido**.
- Favorecer una **cicatriz sin alteraciones y sin adherencias**.
- Mejorar la **circulación y oxigenación tisular**.
- Lograr que el paciente recupere su **confianza estética**.





◆ **Recomendaciones a seguir en esta fase**

Además de continuar con las técnicas manuales del método también son de importancia seguir las siguientes recomendaciones:

- **Buen uso del material postoperatorio:** sujetador y faja compresiva las 24 h desde el primer día hasta nuevo aviso (según el tipo de cirugía).
- **Evitar exposición solar** sobre cicatrices para prevenir manchas y mala cicatrización.
- **No fumar ni consumir alcohol**, ya que retrasan la recuperación y empeoran la cicatrización.
- **No realizar actividad física intensa** hasta nueva valoración médica.
- **Mantener una buena alimentación**
- **Dormir correctamente**, evitando posturas que comprometan la zona operada.
- **Mantener la piel hidratada en general**

***CASO REAL – PASO A PASO MÉTODO MARTIN**

✦ Mensaje clave

La **normalización tisular** es el paso que convierte un simple postoperatorio en un **proceso integral y completo**.

Con el **Método Martín**, el tratamiento no se limita a técnicas aisladas, sino que se fundamenta en la aplicación de **6 pasos estructurados** y en el **acompañamiento clínico y humano de principio a fin**, garantizando seguridad, personalización y una recuperación postoperatoria plena.